

合同会社Y

郵便番号 205-0001

東京都 羽村市小作台2-7-20 コーズビル1F

050-5857-2723(TEL)

050-3588-4224(FAX)

第8回運営推進会議

2024年10月15日

概要

1. 事業所の運営方針説明
2. 活動状況(行事等、レクリエーション等)報告
3. 利用者の状況報告
4. 利用状況(人数、介護度等)報告
5. 感染症対策等(新型コロナウイルスウイルス含む)
6. 防火・防災訓練実施
7. 地域行事への参加
8. 利用者や家族からの要望及び苦情等に関する報告
9. 地域住民代表からの要望や意見
10. ヒヤリ・ハット、事故、苦情報告
11. 職員の研修状況報告

内容

1.事業所の運営方針説明

『当たり前を、当たり前』をスローガンに掲げております。

基本を徹底することで、ご利用者様はもちろん、働くスタッフにも還元できる環境造りを目標にしております。

2.活動状況(行事等、レクリエーション等)報告

営業について

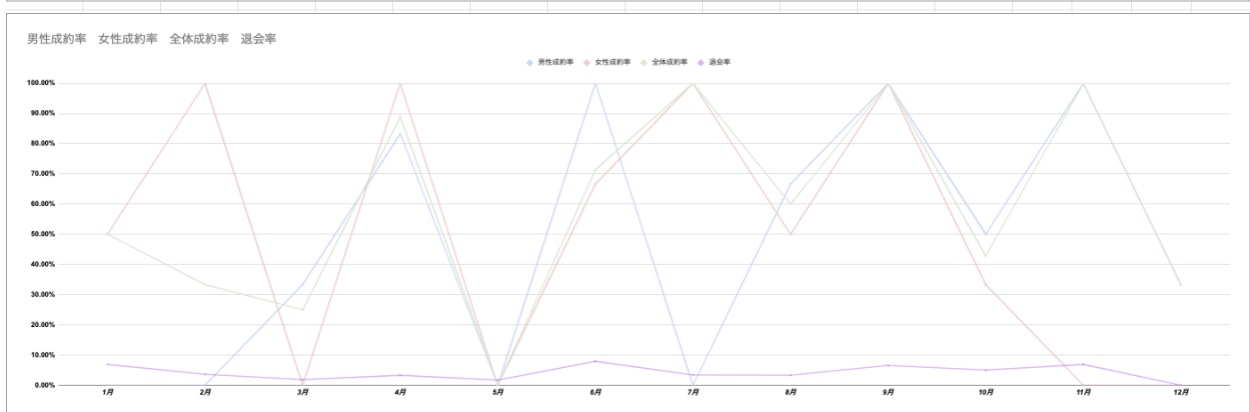
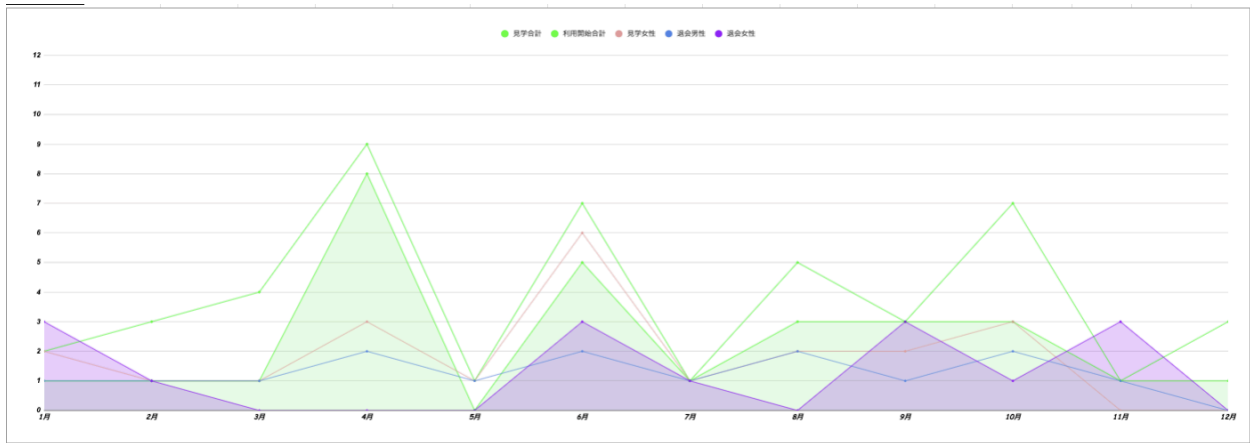
①中間報告(資料参照)

2023年9月時点：見学合計35名、利用開始23名、退会者数23名

2024年9月時点：見学合計23名、利用開始19名、退会者数13名

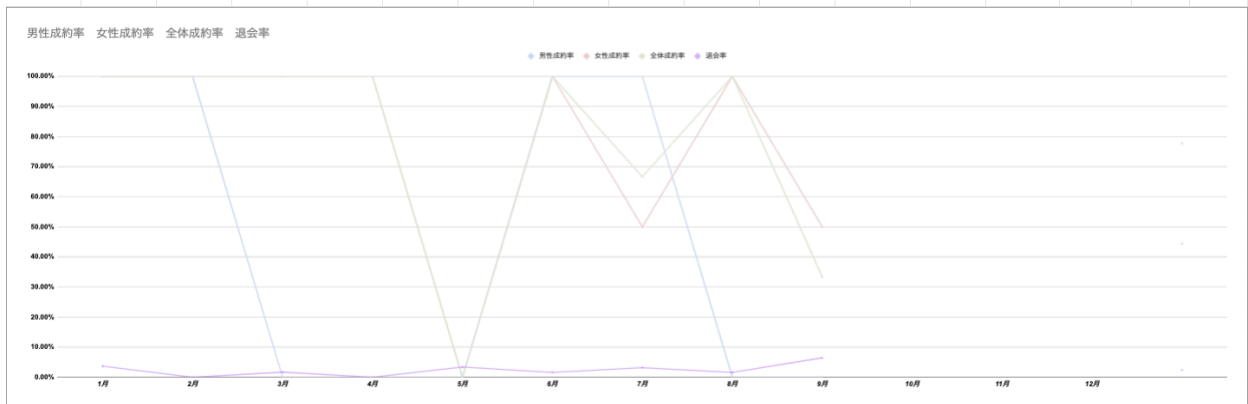
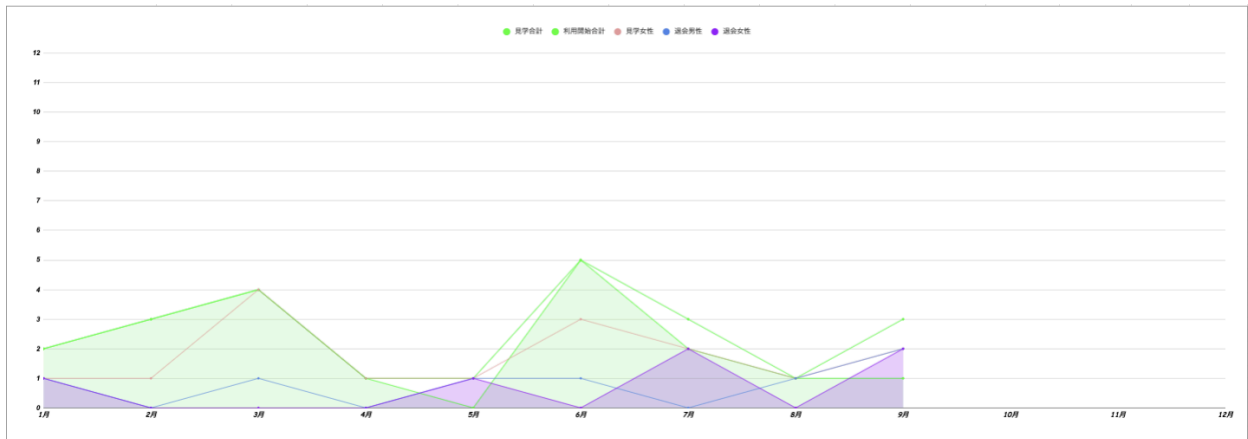
<2023年>

	1月	2月	3月	4月	5月	6月	7月	8月	9月	10月	11月	12月	中期累計 (9月時点)	中期平均 (9月時点)	年間累計	平均
見学男性	0	2	3	6	0	1	0	3	1	4	1	3	16	1.7	24	2
見学女性	2	1	1	3	1	6	1	2	2	3	0	0	19	2.1	22	1.8
見学合計	2	3	4	9	1	7	1	5	3	7	1	3	35	3.8	46	3.8
利用開始男性	0	0	1	5	0	1	0	2	1	2	1	1	10	1.1	14	1.1
利用開始女性	1	1	0	3	0	4	1	1	2	1	0	0	13	1.4	14	1.1
利用開始合計	1	1	1	8	0	5	1	3	3	3	1	1	23	2.5	28	2.3
見学者様一覧																
月始め利用数	58	55	54	61	59	63	59	60	61	60	58	55		58.8		58.5
残り利用枠	18	22	24	22	15	16	18	13	15	16	20	25		18.1		18.6
利用枠	82	78	76	78	85	84	82	87	85	84	80	75		81.8		81.3
退会男性	1	1	1	2	1	2	1	2	1	2	1	0	12	1.3	15	1.2
退会女性	3	1	0	0	0	3	1	0	3	1	3	0	11	1.2	15	1.2
退会合計	4	2	1	2	1	5	2	2	4	3	4	0	23	2.5	30	2.5
退会者様一覧																
『割合』	1月	2月	3月	4月	5月	6月	7月	8月	9月	10月	11月	12月				
男性成約率	0.00%	0.00%	33.33%	83.33%	0.00%	100.00%	0.00%	66.67%	100.00%	50.00%	100.00%	33.33%		42.59%		47.22%
女性成約率	50.00%	100.00%	0.00%	100.00%	0.00%	66.67%	100.00%	50.00%	100.00%	33.33%	0.00%	0.00%		62.96%		50.00%
全体成約率	50.00%	33.33%	25.00%	88.89%	0.00%	71.43%	100.00%	60.00%	100.00%	42.86%	100.00%	33.33%		58.74%		58.74%
退会率	6.90%	3.64%	1.85%	3.28%	1.69%	7.94%	3.39%	3.33%	6.56%	5.00%	6.90%	0.00%		4.29%		4.21%



<2024年>

	1月	2月	3月	4月	5月	6月	7月	8月	9月	10月	11月	12月	中期累計 (9月時点)	中期平均 (9月時点)	年間累計	平均
見学男性	1	2	0	0	0	2	1	0	1				7	0.7	7	0.7
見学女性	1	1	4	1	1	3	2	1	2				16	1.7	16	1.7
見学合計	2	3	4	1	1	5	3	1	3				23	2.5	23	2.5
利用開始男性	1	2	0	0	0	2	1	0	0				6	0.6	6	0.6
利用開始女性	1	1	4	1	0	3	1	1	1				13	1.4	13	1.4
利用開始合計	2	3	4	1	0	5	2	1	1				19	2.1	19	2.1
見学者様一覧																
月始め利用数	54	55	59	59	59	62	63	62	62					59.4		59.4
残り利用枠	25	28	25	26	24	22	18	20	22					23.3		23.3
利用枠	75	72	75	74	76	78	82	80	78					76.6		76.6
退会男性	1	0	1	0	1	1	0	1	2				7	0.7	7	0.7
退会女性	1	0	0	0	1	0	2	0	2				6	0.6	6	0.6
退会合計	2	0	1	0	2	1	2	1	4				13	1.4	13	1.4
退会者様一覧																
『割合』	1月	2月	3月	4月	5月	6月	7月	8月	9月	10月	11月	12月				
男性成約率	100.00%	100.00%	0.00%	0.00%	0.00%	100.00%	100.00%	0.00%	0.00%					44.44%		44.44%
女性成約率	100.00%	100.00%	100.00%	100.00%	0.00%	100.00%	50.00%	100.00%	50.00%					77.78%		77.78%
全体成約率	100.00%	100.00%	100.00%	100.00%	0.00%	100.00%	66.67%	100.00%	33.33%					77.78%		77.78%
退会率	3.70%	0.00%	1.69%	0.00%	3.39%	1.61%	3.17%	1.61%	6.45%					2.40%		2.40%



(考察)

2023年はご見学、利用開始の方も多かったですが、退会者も多い年でした

2024年はご見学の方は少なかったですが、退会者も少ない年でした。利用開始の方を比較すると成約率は上がっております

<2024年のご見学の方が少なかった理由>

- ①送迎範囲が限定されてきたので、ご希望の曜日・時間帯に送迎ができないことがありました(何件かお断りしてしまうことがありました)
- ②羽村市以外の送迎料金を設定したことで、その他の市からのご紹介が減った印象
- ③正社員が1名退職したので、ケアマネジャー様へご挨拶まわりに行けるタイミングが減ってしまった(売り上げも下がってきているので、すぐに増員予定はないです)

<退会者が減った理由>

①2024年2023年共に「大怪我、病気による入院」は多かったです。しかし2023年は「なんとなく合わないと思った、思っていた場所と違った」が多いのに対し、2024年は上記の理由はなく「引越しや1日型のデイに移行するため」といった明確な理由に変わっていった。

②ケアマネジャー様にも「Simpleは運動する場所」というイメージが定着してきたのかもしれない。

(今後の動向)

退会者は減ってきておりますが、長期休みが増えてきております。サービス内容に不満を感じておられる可能性を考慮し、問題改善のために研修制度をより充実させ、サービスの質の向上に努めてまいります。

※資料参照(仮)

1月	2月	3月	4月	5月	6月	7月	8月	9月	10月	11月	12月
表彰制度 (1/40条の二 正)58条の二		昇給のための職務評価 10条	契約更新			賞与支給 45条					賞与支給 45条
		人事評価実態把握期上旬 (1/32条 正)44条									
	フロア研修+食事会	ロープレ+ベッドテスト (再給テスト→契約更新反映)	フロア研修+食事会	ロープレ+ベッドテスト	フロア研修 +食事会(賞与の検討伝達)	ロープレ+ベッドテスト		フロア研修+食事会	ロープレ+ベッドテスト	フロア研修 +食事会(賞与の検討伝達)	ロープレ+ベッドテスト

3.利用者の状況報告

2024年6月から週2回でご利用開始した男性

先日ご本人様から「ここに通い始めた頃はどこに行くにも杖が必要だったが、最近は近場だったら杖なしでも行って帰って来れるようになりました」とご報告いただきました。運動内容は下半身強化を中心に、猫背にならないよう背筋のトレーニングを取り入れております。

4.利用状況(人数、介護度等)報告

2024年3月22日時点:登録者数58名(内羽村市内34名)

2024年9月24日時点:登録者数62名(内羽村市内40名)

介護度:事業対象者と要支援1から要介護5の方までご利用して頂いております。

5.感染症対策等(新型コロナウイルス含む)

・店内は常時換気

-
- ・サービス中のマスク着用の徹底(スタッフのみ、ご利用者様は任意)
 - ・(お迎え時)と事業所到着時の最低1回以上手指消毒と検温
 - ・スタッフの毎朝の健康チェック
 - ・使用した器具、道具の毎回の消毒
 - ・抗原検査(スタッフのみ)

※赤字は任意になりました

6.防火・防災訓練実施

4月と10月に開催。詳細はホームページにも掲載。

(内容)

- ①事業所の住所・電話番号・担当を言えるようにする
 - ②消火器の場所の把握
 - ③避難経路の確認
- を行っております。

7.地域行事への参加

以前から継続して行っている草むしり、水やりに加えて、ゴミ拾い活動も開始いたしました。決まった期間を設けるものではなく、気が付いたら拾って事業所のゴミ箱に捨てる方法です。事業所前はもちろん、駐車場までの道中も気が付いた際には行っております。

8.利用者や家族からの要望及び苦情等に関する報告

- ・家でできる運動を教えてほしい
→姿勢写真を撮影して、やり方を紙でお渡ししました
- ・送迎時間を変えてほしい
→できる範囲で変更をしました
- ・靴下体操をしているときに足が寒いから、温めながらやりたい
→スマーティー(温め器具)を併用して行いました

・運動メニューを変えてほしい

→その方の要望と現状を加味して変更する場合がございます

9.地域住民代表からの要望や意見

・地域の代表者T様:営業周りで工夫した所は何ですか?
デイサービスSimple 管理者 亀田(書記):以前見学のご紹介をいただいた担当者様と、近隣の地域の担当者様へ改めてご挨拶をしました。

10.ヒヤリ・ハット、事故、苦情報告

0件です

結果:

状況:

原因:

改善策:

11.職員の研修状況報告

5月 器具の使い方

6月 ベッドストレッチ

7月 排泄介助

8月 ご見学者様対応

9月 感染症対応

10月 爪切り

最後までご覧いただき誠にありがとうございました。

ご意見・ご感想

利用者O様：
利用者S様：
市役所職員M様：
地域の代表者T様：
当該サービスについて知見を有する者M様：
地域包括支援センター職員K様：
デイサービスSimple 代表 佐藤：
デイサービスSimple 管理者 亀田(書記)：

地域包括支援センター職員K様:見学・退会への評価につきまして、見学者様の中で「Simpleへ行って運動をしたい」という希望が多い為とても良いと感じました。

・地域の代表者T様:営業周りで工夫した所は何ですか？

デイサービスSimple 管理者 亀田(書記):以前見学のご紹介をいただいた担当者様と、近隣の地域の担当者様へ改めてご挨拶をしました。

地域の代表者T様:送迎料金をいただいている地域につきましてどのように載せているのですか？

デイサービスSimple 管理者 亀田(書記):送迎ドライバーへの還元という旨での料金になっており、10km毎に料金を設定させていただいております。

市役所職員M様:事業所におけるヒヤリハットの報告に関しては一定数あるのが一般的ですが、Simpleさんはヒヤリハットの報告もなく安全でとても良いと思います。今後も継続していただければと思います。

当該サービスについて知見を有する者M様:正社員が増える予定の中でご利用者様の登録人数の目標はありますか？

デイサービスSimple 代表 佐藤:登録人数につきましては重点をおかず、出席に対する稼働率で把握し、事業所の現状に合わせ対応をしていこうと思っております。現時点では稼働率68%を最低限達成しなければいけない目標とし、ゆくゆくは75%を目指しております。

当該サービスについて知見を有する者M様:成約率の男性が減り、女性が増えてますが考えられる要因はありますか？

デイサービスSimple 代表 佐藤:男性に関しては全体数が少ないため、お1人成約にならないと減少率が高いことが原因として考えられます。また、女性の方に関してはご友人の紹介や口コミが増えているため、見学予約の時点で「もう通うことは決まってるんだけど、念のため見学に来た」という方が多いことが理由として考えられます。

利用者S様:実際に利用をする中で身体機能が向上し日常生活での活動量が増えました。

それに伴い新しい目標を自ら立てました。今では1日2000歩歩くことを目標にしております。1年半前は自宅から駅までの約10分間で2~3回休憩しなければいけなかったが、今

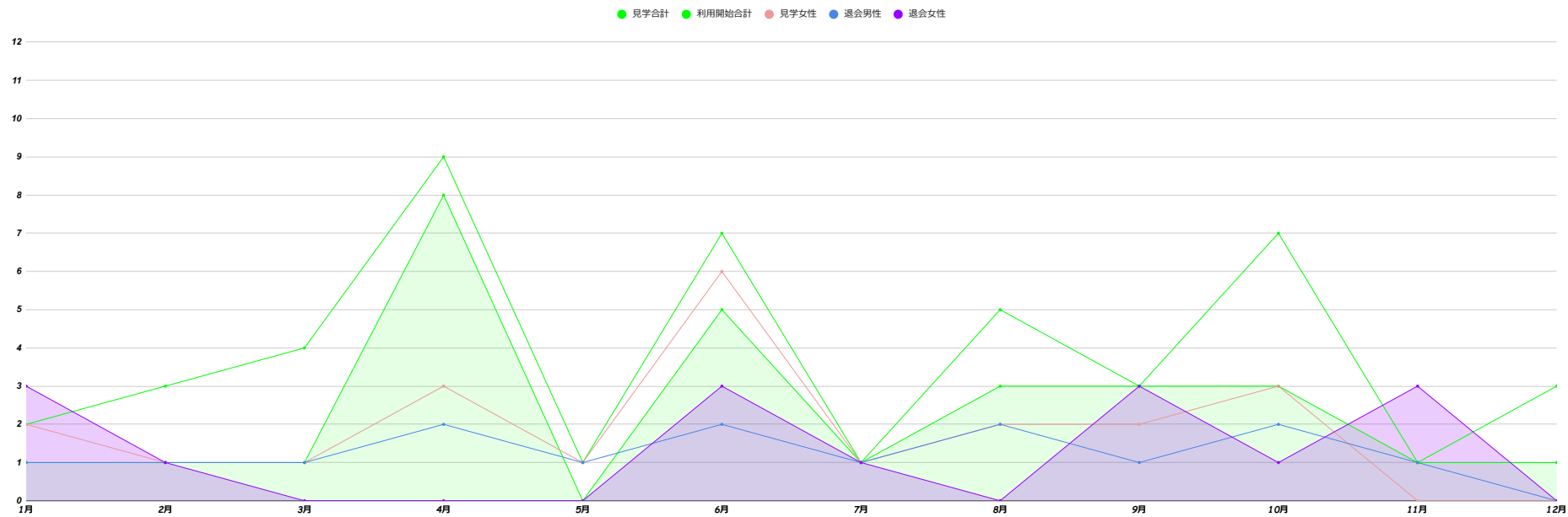
では休憩なしで駅まで行けるようになりました。

Simpleでは運動の指導や身体への対応についてアドバイスがあり、とても参考になっております。

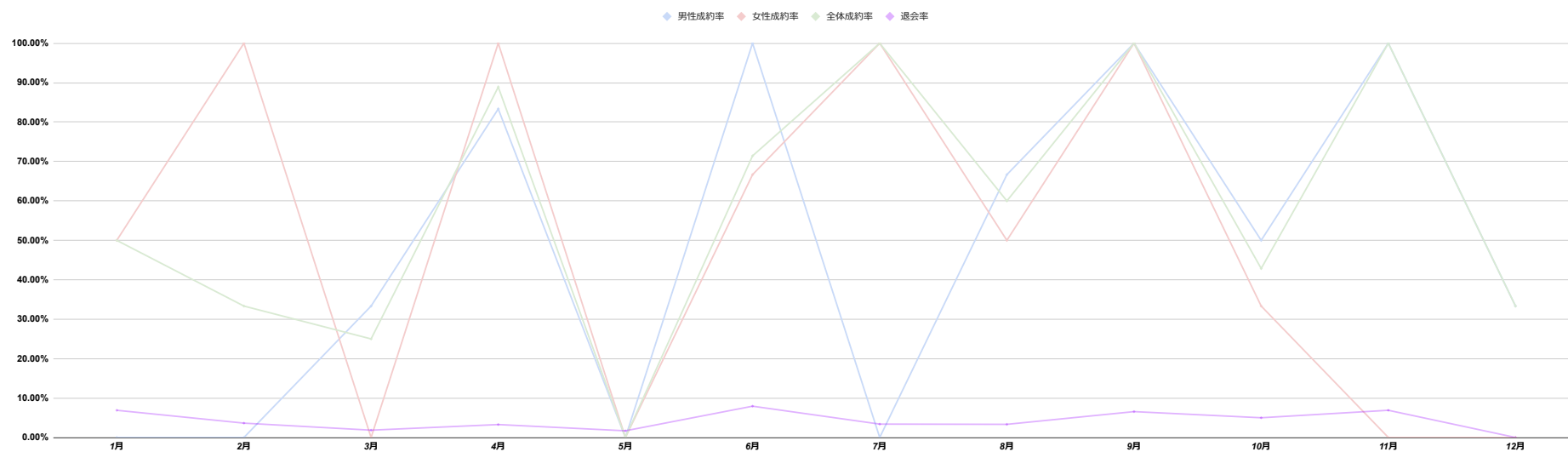
利用者O様:以前自分で見た複数のデイサービスは運動とはかけ離れており、印象があまり良くありませんでした。

Simpleは運動の実施と指導があり、デイサービスの印象が変わりました。

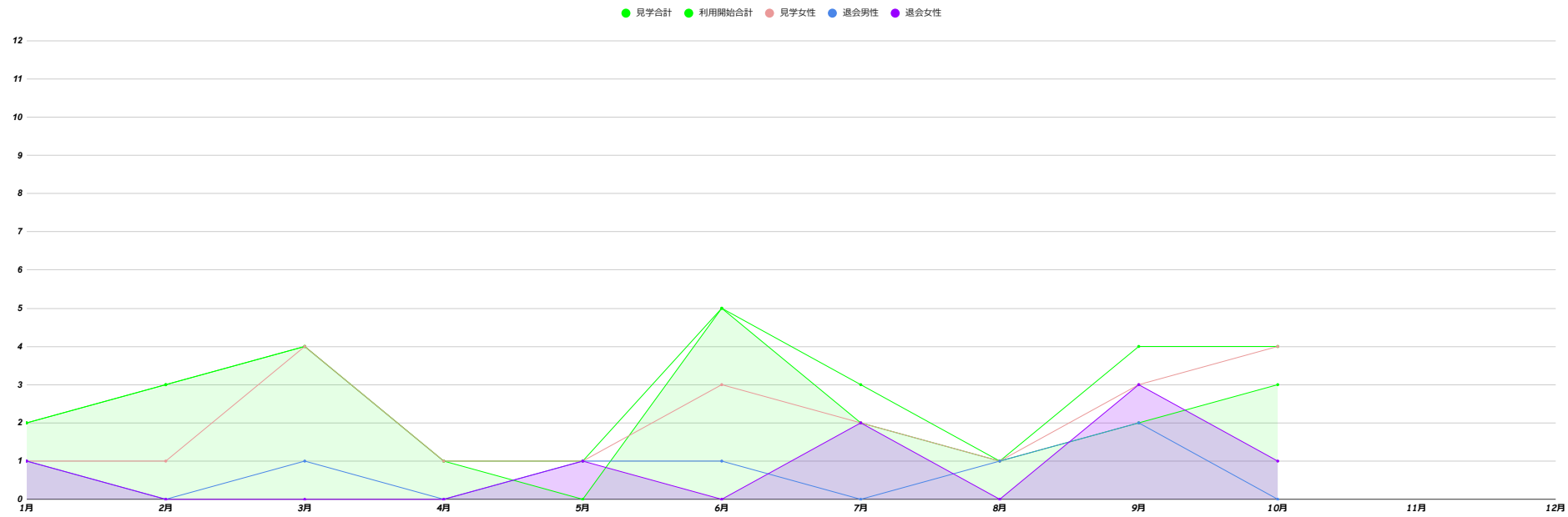
また、空いた時間を無駄にしないための工夫が多く、通っていてとても楽しいです。



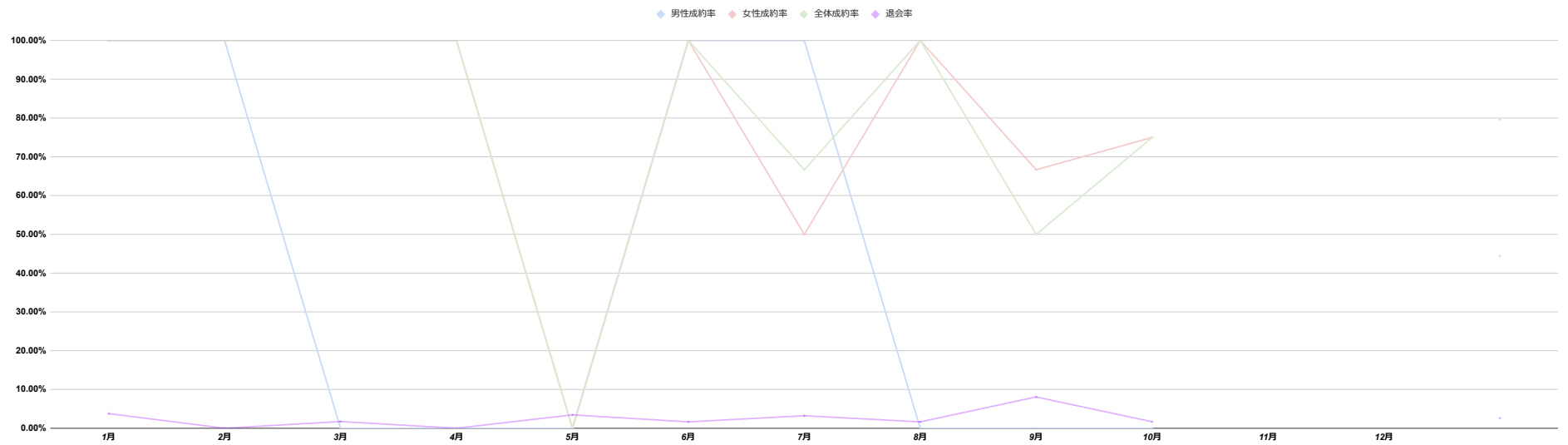
男性成約率 女性成約率 全体成約率 退会率



	1月	2月	3月	4月	5月	6月	7月	8月	9月	10月	11月	12月	中期累計 (9月時点)	中期平均 (9月時点)	年間累計	平均
見学男性	0	2	3	6	0	1	0	3	1	4	1	3	16	1.7	24	2
見学女性	2	1	1	3	1	6	1	2	2	3	0	0	19	2.1	22	1.8
見学合計	2	3	4	9	1	7	1	5	3	7	1	3	35	3.8	46	3.8
利用開始男性	0	0	1	5	0	1	0	2	1	2	1	1	10	1.1	14	1.1
利用開始女性	1	1	0	3	0	4	1	1	2	1	0	0	13	1.4	14	1.1
利用開始合計	1	1	1	8	0	5	1	3	3	3	1	1	23	2.5	28	2.3
見学者様一覧																
月始め利用数	58	55	54	61	59	63	59	60	61	60	58	55		58.8		58.5
残り利用枠	18	22	24	22	15	16	18	13	15	16	20	25		18.1		18.6
利用枠	82	78	76	78	85	84	82	87	85	84	80	75		81.8		81.3
退会男性	1	1	1	2	1	2	1	2	1	2	1	0	12	1.3	15	1.2
退会女性	3	1	0	0	0	3	1	0	3	1	3	0	11	1.2	15	1.2
退会合計	4	2	1	2	1	5	2	2	4	3	4	0	23	2.5	30	2.5
退会者様一覧																
『割合』	1月	2月	3月	4月	5月	6月	7月	8月	9月	10月	11月	12月				
男性成約率	0.00%	0.00%	33.33%	83.33%	0.00%	100.00%	0.00%	66.67%	100.00%	50.00%	100.00%	33.33%		42.59%		47.22%
女性成約率	50.00%	100.00%	0.00%	100.00%	0.00%	66.67%	100.00%	50.00%	100.00%	33.33%	0.00%	0.00%		62.96%		50.00%
全体成約率	50.00%	33.33%	25.00%	88.89%	0.00%	71.43%	100.00%	60.00%	100.00%	42.86%	100.00%	33.33%		58.74%		58.74%
退会率	6.90%	3.64%	1.85%	3.28%	1.69%	7.94%	3.39%	3.33%	6.56%	5.00%	6.90%	0.00%		4.29%		4.21%



男性成約率 女性成約率 全体成約率 退会率



	1月	2月	3月	4月	5月	6月	7月	8月	9月	10月	11月	12月	中期累計 (9月時点)	中期平均 (9月時点)	年間累計	平均
見学男性	1	2	0	0	0	2	1	0	1	0			7	0.7	7	0.7
見学女性	1	1	4	1	1	3	2	1	3	4			17	1.8	21	2.1
見学合計	2	3	4	1	1	5	3	1	4	4			24	2.6	28	2.8
利用開始男性	1	2	0	0	0	2	1	0	0	0			6	0.6	6	0.6
利用開始女性	1	1	4	1	0	3	1	1	2	3			14	1.5	17	1.7
利用開始合計	2	3	4	1	0	5	2	1	2	3			20	2.2	23	2.3
見学者様一覧																
月始め利用数	53	54	58	58	58	61	62	61	62	60				58.5		58.7
残り利用枠	25	28	25	26	24	22	18	20	22	20				23.3		23
利用枠	75	72	75	74	76	78	82	80	78	80				76.6		77
退会男性	1	0	1	0	1	1	0	1	2	0			7	0.7	7	0.7
退会女性	1	0	0	0	1	0	2	0	3	1			7	0.7	8	0.8
退会合計	2	0	1	0	2	1	2	1	5	1			14	1.5	15	1.5
退会者様一覧																
『割合』	1月	2月	3月	4月	5月	6月	7月	8月	9月	10月	11月	12月				
男性成約率	100.00%	100.00%	0.00%	0.00%	0.00%	100.00%	100.00%	0.00%	0.00%	0.00%				44.44%		40.00%
女性成約率	100.00%	100.00%	100.00%	100.00%	0.00%	100.00%	50.00%	100.00%	66.67%	75.00%				79.63%		79.17%
全体成約率	100.00%	100.00%	100.00%	100.00%	0.00%	100.00%	66.67%	100.00%	50.00%	75.00%				79.63%		79.17%
退会率	3.77%	0.00%	1.72%	0.00%	3.45%	1.64%	3.23%	1.64%	8.06%	1.67%				2.61%		2.52%

	1月	2月	3月	4月	5月	6月	7月	8月	9月	10月	11月	12月
フロア業務		フロア研修 (表彰に向けたミーティングをフロア研修で実施) + 食事会	ロープレテスト + 最終ベッドテスト ①違反での懲罰等により最終テストは実施 ②最終ベッドテスト不合格時に見込みの場合は見込み分を除外 ③4月30日給与支給に反映	フロア研修 (表彰に向けたミーティングをフロア研修で実施) + 食事会	ロープレテスト + ベッドテスト	フロア研修 (表彰に向けたミーティングをフロア研修で実施) + 食事会	ロープレテスト + ベッドテスト		フロア研修 (表彰に向けたミーティングをフロア研修で実施) + 食事会	ロープレテスト + ベッドテスト	フロア研修 (表彰に向けたミーティングをフロア研修で実施) + 食事会	ロープレテスト + ベッドテスト
				消防訓練 (実施期間は1週間)						消防訓練 (実施期間は1週間)		
就業規則内に記載			昇給のための職歴評価 (4月30日給与支給に反映) 10条	契約更新			賞与支給 45条					賞与支給 45条
	表彰制度 (表彰に向けたミーティング内容を反映) (J/40条の二 (正)38条の二		上旬に人事評価実施 (4月30日給与支給に反映) (J/32条 (正)34条									
	-健康診断- (年1回) 52条 -対象検診- (年1回) 53条											
その他				運営推進会議 自衛消防訓練						運営推進会議 自衛消防訓練		

デイサービスSimple
郵便番号205-0001
東京都羽村市小作台2-7-20コースビル1F
TEL. 050-5857-2723
FAX. 050-3588-4224

※参考資料です
書類でのご説明を実施しました。

『価格改定と追徴料金設定のお知らせ』

拝啓、時下ますますのご清祥のこととお慶び申し上げます。
日頃より格別のご愛顧を賜り、厚く御礼申し上げます。
さてこの度は、誠に心苦しいお知らせではありますが、価格改定と追徴料金の設定についてのお知らせでございます。

ご高承の通り主要原材料や原油価格の価格高騰が続いております。それに伴い、弊社での原材料費や送迎コストなどの負担が以前よりも大きい状況となってきております。

つきましては、誠に不本意ながら令和6年1月1日から

①飲み物代金の価格改定と羽村市以外でご利用をされる方の送迎距離毎の追徴料金の設定を実施させていただく運びとなりましたのでご案内申し上げます。

②ご利用いただいている方へ当事業所での契約書の更新をご案内させていただきます。

裏面に詳細事項を記載させていただきます。

突然のお知らせで大変恐縮ではございますが、今後もより一層皆様のご期待に沿えるよう尽力して参りますので、何卒ご理解ご協力いただきますようお願い申し上げます。

デイサービスSimple 代表:佐藤 直人

記

①実施年月日

令和6年1月1日から

②飲み物代金の価格改定

¥100(外税)→¥150(外税)

③羽村市以外でご利用をされる方の送迎距離毎の追徴料金の設定

往復10km未満→1回の送迎につき¥150

往復10km~20km未満→1回の送迎につき¥250

往復20km~30km→1回の送迎につき¥350

例:羽村市以外の在住で往復10~20kmで月4回ご利用の方

↓

250円×4回=1000円の追徴

※当事業所からご自宅までの往復距離で算出させていただきます。

※ご登録いただきました口座より毎月の引き落とし金額に含めてのお支払いとなります。

※片道での送迎になってしまった場合にも料金は上記金額での徴収となります。